

禅の世界を知る一日、閑寂の禅

公開期間：平成22年2月1日(月)～平成22年2月28日(日)

期間中諸般の事情により休会日がありますのでご確認、お問い合わせくださいませ。

ご宿泊と日帰りの2つのプランをご用意いたしました。

※両プランとも定員になり次第メ切りますので、ご了承ください。

宿泊プラン 10,500円

花園会館 一泊二食付1名様/税・サ込 (特別拝観料含む)

宿泊Aプラン

●宿泊日の翌日午前拝観

- 1日目
15:00から 花園会館チェックイン
18:00から 夕食「特別料理」
- 2日目
7:00から 朝食
9:30 チェックアウト
9:45 ロビー集合
10:00 特別拝観
～12:00 (蟠桃园→経蔵→書院にて) 和尚さんのお話と呈茶

宿泊Bプラン

●宿泊日の当日午後拝観

- 1日目
12:45必着 花園会館ロビー集合
(ご昼食(各自負担)をお済ませ頂き、荷物をフロントにお預けください)
13:00 特別拝観
～15:00 (蟠桃园→経蔵→書院にて) 和尚さんのお話と呈茶
※拝観終了後、花園会館チェックイン
18:00から 夕食「特別料理」
- 2日目
7:00から 朝食
10:00 チェックアウト

夕食
特別料理



写真と内容が変わる事があります。

日帰りプラン 5,000円

花園会館 昼食付1名様/税・サ込 (特別拝観料含む)

日帰りAプラン

●午前拝観

- 9:45必着 花園会館ロビー集合
10:00 特別拝観
～12:00 (蟠桃园→経蔵→書院にて) 和尚さんのお話と呈茶
※拝観終了後、花園会館へ
12:00から 昼食「特別料理」 (京料理花ごころ)
自由解散

日帰りBプラン

●午後拝観

- 12:00必着 花園会館ロビー集合
12:00から 昼食「特別料理」 (京料理花ごころ)
12:45 花園会館ロビー集合
13:00 特別拝観
～15:00 (蟠桃园→経蔵→書院にて) 和尚さんのお話と呈茶
※拝観終了後、自由解散

昼食
特別料理



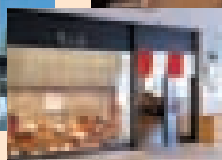
写真と内容が変わる事があります。

花園会館内施設のご案内

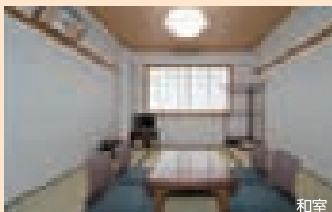


レストラン

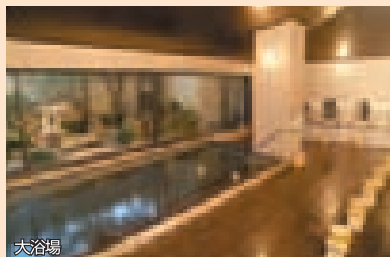
京料理
花ごころ



レストラン入り口



和室



大浴場

旅の疲れをのびのびと癒していただける大浴場、和室、洋室をご用意しております。また各種会議、講演会、イベント等にご利用いただける多目的会場、ホールもございます。妙心寺参拝はもちろんのこと、歴史の都、京都へお越しのおりはぜひご利用ください。



洋室

妙心寺周辺観光ガイドマップ



交通のご案内	JR京都駅	・JR嵯峨野線 12分花園駅下車徒歩8分 ・市バス26番40分、妙心寺北門下車 ・タクシーで25分	花園会館
	京阪三条	・京都バス30分妙心寺前下車 ・タクシーで25分	
	名神京都南I.C.	・お車で40分	

お問い合わせは
花園会館まで

花園会館
Hanazono Kaikan

TEL 075-461-6857

京都市右京区花園木辻北町1-5 FAX 075-461-6825
http://www.hanazonokaikan.com